

**MATERIALE**

Alluminio, rivestimento in resina epossidica, colore nero o grigio chiaro, finitura mat.

**CALOTTINA DI CHIUSURA**

Tecnopolimero colore nero o grigio chiaro.

**ESECUZIONI STANDARD**

- **GN 559-A:** forma chiusa per montaggio con fori ciechi filettati.
- **GN 559-B:** forma aperta per montaggio con fori ciechi filettati.
- **GN 559-C:** forma aperta per montaggio con fori passanti per viti M8 a testa cilindrica con cava esagonale, con calottina di chiusura.

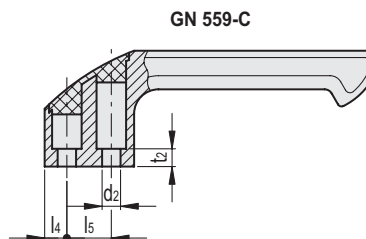
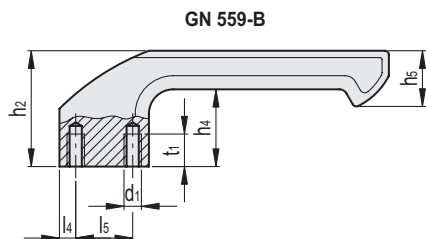
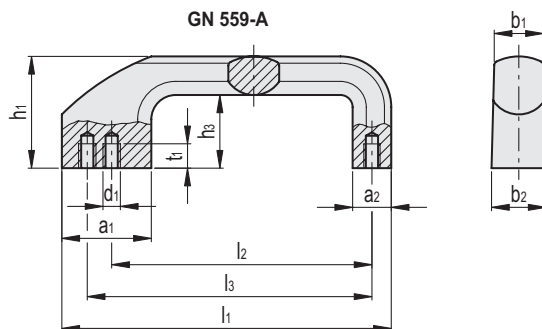
Suffisso colore:

- **SW:** colore nero RAL 9005.
- **SR:** colore grigio RAL 9006.

**ERGONOMIA E DESIGN**

Le maniglie GN 559 sono caratterizzate da un design ergonomico atto a realizzare la presa con un orientamento preciso.

I fori per le viti di fissaggio dell'esecuzione GN 559-C vengono chiusi nell'apposito vano con una calottina da montare dopo l'installazione della maniglia.

**GN 559-A**

Codice	Descrizione	l1±0,25	l2	l3	d1	b1	b2	a1	a2	h1	h3	t1 min	△
GN.26631	GN 559-162-A-SW	162	128	140±0.2	M8	25	28	38	19	55	36	12	262
GN.26629	GN 559-162-A-SR	162	128	140±0.2	M8	25	28	38	19	55	36	12	262

**GN 559-B**

Codice	Descrizione	l1±0,25	d1	b1	b2	a1	h2	h4	h5	l4	l5	t1 min	△
GN.26632	GN 559-162-B-SW	162	M8	25	28	38	57	38	28	8	22	16	248
GN.26630	GN 559-162-B-SR	162	M8	25	28	38	57	38	28	8	22	16	248

**GN 559-C**

Codice	Descrizione	l1±0,25	d2	b1	b2	a1	h2	h4	h5	l4	l5	t2	△
GN.26633	GN 559-162-C-SR	162	8.3	25	28	40	57	38	28	10	20	8	222
GN.26634	GN 559-162-C-SW	162	8.3	25	28	40	57	38	28	10	20	8	222

